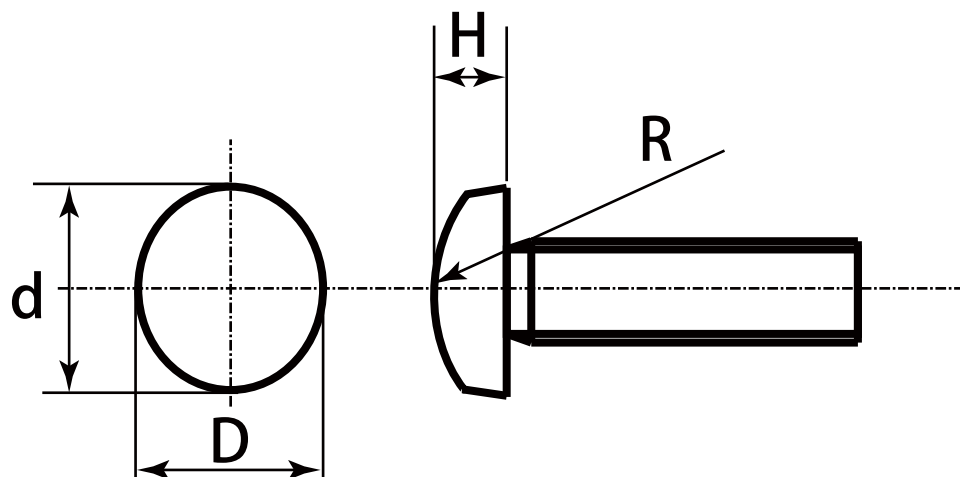


● THINK SCREW ●

シンクネジ

—ネジに見えないイタズラ防止ネジ—



ねじの呼び径	M3	M4	M5	M6
ねじのピッチ	0.5	0.7	0.8	1.0
頭部外形縦(D)	6.2	8.0	9.8	9.8
頭部外形縦(d)	5.9	7.6	9.3	9.3
頭部高さ(H)	2.0	2.5	3.0	3.0

* 上記寸法以外も製作致します



URK 宇都宮螺子株式会社
UTSUNOMIYA RASHI CO.,LTD.

〒108 - 8373 東京都港区芝 4-6-5

TEL (03)-3453-9912 FAX (03)-3453-5609

E-mail eigyou@urk.co.jp Web Site <http://www.urk.co.jp>

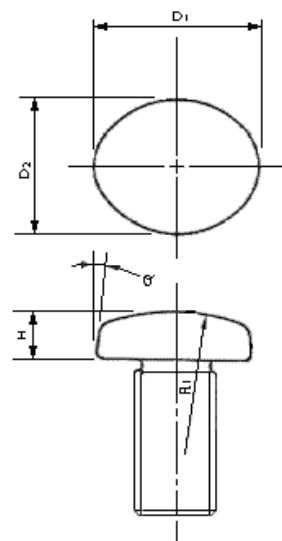
● シンクねじ規格表

(単位:mm)

ねじの呼び (d)	ピッチ (p)	ドライバー 番数	D2		D1		H		R1 約
			基準寸法	許容差	基準寸法	許容差	基準寸法	許容差	
M3	0.50	# 3	5.85	+0.15 -0.05	6.2	±0.10	2.00	±0.20 0	15
M4	0.70								15
M5	0.80	# 5	9.30	+0.15 -0.05	9.8	±0.12	3.00	±0.10	20
M6	1.00								20

■規格の詳細については、「シンクねじ規格」の要項を申し出て下さい。

■各種作業性及び設計に応じ、別規格も設けてあります。

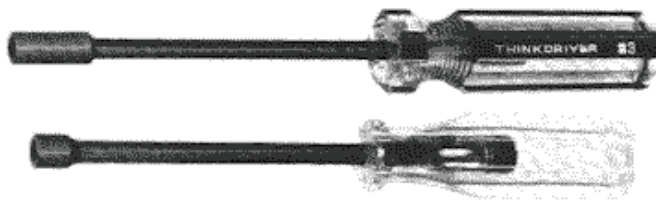


● ボックスドライバー規格表

(単位:mm)

番号	呼び番号	全長	
# 3	BD 3 1	180	黄
# 4	BD 4 0	220	黄
# 5	BD 5 0	220	青
# 8	BD 8 0	260	青

■シンクねじ用ボックスドライバー



■BD 3 1 ドライバーの締結ダ円部は、鍛造成形品であり、他の品はプレス成形。

● シンクネジの特長

① ロックネジとして、盗難防止に！

一般に取り外してもらっては困る個所に使用し、専用ドライバーでなくては外せないメリットがあります。

<例> 電子レンジのドアの裏止め、ガスメーター、自動販売機、遊戯機、広告板、防爆装置
※自動販売機、遊戯機などの複雑な金型の打ち抜きをなくし、裏止め隠し止めをしないで、簡単な金型で商品の管理、保安ができ、コストダウン請合いです。

② 小さな美で、大きな商品イメージを！

ねじとは思えない偽装性と装飾性に富み、貴社の商品を一層引き立てます。

<例> インテリア製品一般(照明器具、家具類の錠や取っ手)、サッシ建材、ジュークボックス、おもちゃ、モーターボート

※ねじ自動供給装置付のねじ締め機を利用できるシンクタップインねじで、時間のかかるサッシのかしめ作業には、いかがですか。かなりのコストダウン請合いです。

③ 消費者保護の安全対策に！

シンクネジで封印すればもう安心。ねじ自体も頭部はすべて平曲面ですから誰がさわっても大丈夫です。

※各国、各州によって、輸入商品の安全基準管理が義務づけられています。このような場合、シンクねじなら「OK」です。

④ 腐蝕、衛生面に！

頭部に溝や穴がないため、食かす、ゴミ等の詰まり、そして酸による腐蝕も起こらず、衛生的で食品関係の機器、器具に最適です。

<例> ジューサー、ポット、スパイクシューズの裏止め

※スパイクシューズの止め具のように、修理、交換が必要な場合、一般ねじでは、摩耗したり、穴つまりで、止め具の交換ができません。こんな時シンクねじを！ 但し、ねじとドライバーセットの一般消費者向きですので、特別に規格が設けてあります。

⑤ 放電防止及び電気機器の接点に！

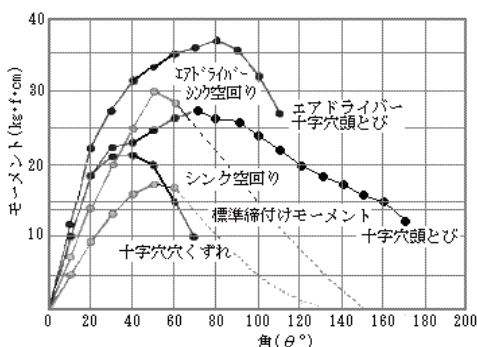
頭部に溝や穴、隅角の尖り面がなく、電子の乱流を防ぎ、レントゲン機器には最適です。そして電気接点としても利用できます。

<例> レントゲン機器、自動車のスイッチ

⑥ 溝や穴のくずれはあり得ません！

頭部の溝や穴がないため当然、溝肩がくずれたり、穴がつぶれる心配は皆無です。又、一般のねじにはよくある頭とびがなく作業がスムーズにはこびます。

○ ねじ強度比較表



振り試験

試験機	島津振り試験機(RET-50) マース振り試験機
供試材	M4小ねじ、十字及びシンク ネジ(同材質)
試験方法	ドライバーとねじを組合せ振りモーメント～振り角線図を求め。静的及び動的条件で押さえ、荷重は10kgとした結果である。